



SOLU'CONTROL

INSECTICIDE VÉGÉTAL 4J CONCENTRÉ À DILUER

Solu'Control Insecticide Végétal 4J est un **insecticide concentré** à base de **pyréthrines naturelles**. Sa formule est complétée par des **huiles essentielles** (Litsea cubeba, Lavandula angustifolia*, géranio), toutes issues du végétal. Un **insecticide polyvalent, rapide d'action, biodégradable, sans synergiste PBO**.

Actifs 100 % d'origine végétale



**Pyréthrines
naturelles**

Chrysanthemum cinerariaefolium



**Huiles
essentielle
végétales**



**Formulé sans
synergiste (PBO)
de synthèse**



125 ml

250 ml

500 ml

1 Litre

TOUT POUR LES NUISIBLES

Des produits de pro pour une lutte efficace

Pièges, phéromones, repulsifs, matériel de traitement,
Venez découvrir des produits complémentaires sur notre site.
Depuis 2006 à votre service.
Toutes les commandes passées avant 14h sont expédiées le jour même.

TOUTPOURLESNUISIBLES.COM



**PIEGAGE
INSECTES**



AUXILIAIRES



**RENFORCER
PRÉVENIR**



**LUTTE
GASTEROPODE**



**MATÉRIEL DE
TRAITEMENT**



**Solu'Control Insecticide Végétal 4J agit sur de
nombreux insectes présents dans la maison, les abords
ou certaines zones extérieures**



Acariens

de poussières, de textile, tyroglyphes ...

Dilution : 1,5 %



Petits insectes

Fourmis, araignées, poissons d'argent, cloportes,
anthrènes, mites, mouches, moucheron, moustiques ...

Dilution : 5 %



Insectes résistants

Puces, tiques, blattes (cafards), punaises de lit

Dilution : 10 %

ACARIENS (Dilution 1,5 %)

Cibles

Acariens de poussière, acariens de textile, acariens des surfaces domestiques, tyroglyphes, petits acariens de l'environnement intérieur.

Dilution

1,5 % - 15 ml de concentré 4J pour 985 ml d'eau = 1L de prêt à l'emploi

Préparation

Verser la quantité nécessaire de concentré dans un pulvérisateur, puis compléter avec de l'eau propre. Bien agiter avant utilisation.

Application

Pulvériser finement sur :

- sols, plinthes, recoins, fissures,
- literies et textiles **non sensibles** (test préalable recommandé),
- zones où les acariens sont susceptibles de se développer.

Laisser sécher sans rincer.

Fréquence

Répéter si nécessaire après **24 à 48 heures**, selon le niveau d'infestation.



PETITS INSECTES VOLANTS & RAMPANTS (Dilution 5 %)

Cibles

Fourmis, araignées domestiques, poissons d'argent, cloportes, anthrènes, mites, moucheron, moustiques, petites mouches.

Dilution

5 % - 50 ml de concentré 4J pour 950 ml d'eau = 1L de prêt à l'emploi

Préparation

Diluer la quantité adéquate de produit dans un pulvérisateur, ajouter de l'eau propre et agiter.



Application - Insectes volants

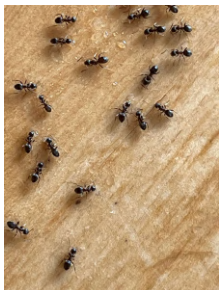
Pulvériser sur les zones de repos et les points d'entrée. Ne pas pulvériser en direction de l'air ambiant ou en présence des personnes ou animaux. Laisser sécher sans rincer.

- encadrements de fenêtres
- rebords, appuis et zones de repos
- murs et angles où les insectes se posent
- près des poubelles, évier, siphons (psychodes, moucheron)

Application - Insectes rampants

Pulvériser finement sur les surfaces, à une distance de 20-30 cm. Laisser sécher sans rincer.

- le long des plinthes
- points de passage des fourmis
- dessous et derrière les meubles
- fissures, recoins, zones sombres
- autour des zones humides (salle de bain, WC, cuisine)
- seuils de portes, encadrements bas
- dessous d'électroménager



INSECTES RÉSISTANTSS (Dilution 10 %)

Cibles

Blattes (cafards), puces*, tiques*, punaises de lit* ...

Dilution

10 % - 100 ml de concentré 4J pour 900 ml d'eau = 1L de prêt à l'emploi

Préparation

Verser la dose de concentré dans un pulvérisateur propre, compléter avec de l'eau et agiter vigoureusement jusqu'à obtention d'une solution homogène.

Application - Blattes, puces, tiques ...

Pulvériser finement sur les zones où les insectes se déplacent ou se réfugient : Laisser sécher sans rincer.

- plinthes, bas de murs, angles et recoins,
- dessous et derrière les meubles,
- fissures, interstices, zones sombres,
- pieds et structures de mobilier,
- seuils et encadrements de portes,
- zones de passage d'animaux domestiques (hors présence de l'animal),
- dessous d'électroménagers (débranchés si nécessaire).



Application - Punaises de lit

- Pulvériser avec précision sur coutures et structures externes du sommier
- lattes de sommier et cadres de lit,
- fissures du mobilier,
- zones d'abris (têtes de lit, plinthes, montants)..

Ne pas appliquer directement sur les matelas ou les surfaces en contact direct avec les personnes. Aérer la pièce après application.



***Ne jamais appliquer sur une personne, un animal ou un couchage en usage.**

Surfaces compatibles

Carrelages, parquets vitrifiés, surfaces dures, textiles lavables. (Ne pas appliquer sur surfaces cirées, cuir ou matériaux sensibles à l'eau.)

Composition : Insecticide végétal 4J - N° Inventaire : 90138 - Extrait de Chrysanthemum cinerariaefolium (CAS : 89997-63-7) : 2,5 %, Huile essentielle de Litsea cubeba (CAS : 68855-99-2) : 0,99 %, Huile essentielle de Lavande (CAS: 8000-28-0) : 0,99 %, Géraniol (CAS : 106-24-1) : 0,1 % complexe d'huiles essentielles, dispersant végétal. Classification Biocide TP 18 - Produit utilisable en agriculture biologique contre les organismes nuisibles dans les bâtiments et installations d'élevages, conformément au règlement CEE N° 2092/91. Contient naturellement des allergènes : Linalol, Citral, Géraniol, limonène.

Mention d'avertissement : Attention

Mention de Danger : H317 - Peut provoquer une allergie cutanée. H410 - Très toxique pour les organismes aquatiques, entraîne des effets néfastes à long terme.

Conseils de Prudence : P101 - En cas de consultation d'un médecin, garder à disposition le récipient ou l'étiquette. P102 - Tenir hors de portée des enfants. P103 - Lire attentivement et bien respecter les instructions. P273 - Éviter le rejet dans l'environnement. P302+PP352 - En cas de contact avec la peau, laver abondamment à l'eau. P305+P351+P338 - En cas de contact avec les yeux : rincer avec précaution à l'eau pendant plusieurs minutes. Enlever les lentilles de contact si la victime en porte et si elles peuvent être facilement enlevées. Continuer à rincer. P333+P313 - En cas d'irritation ou d'éruption cutanée : consulter un médecin. P501 - Éliminer le contenu/récipient dans une installation d'élimination des déchets autorisée. Utiliser les biocides avec précaution et au besoin une protection adaptée.

